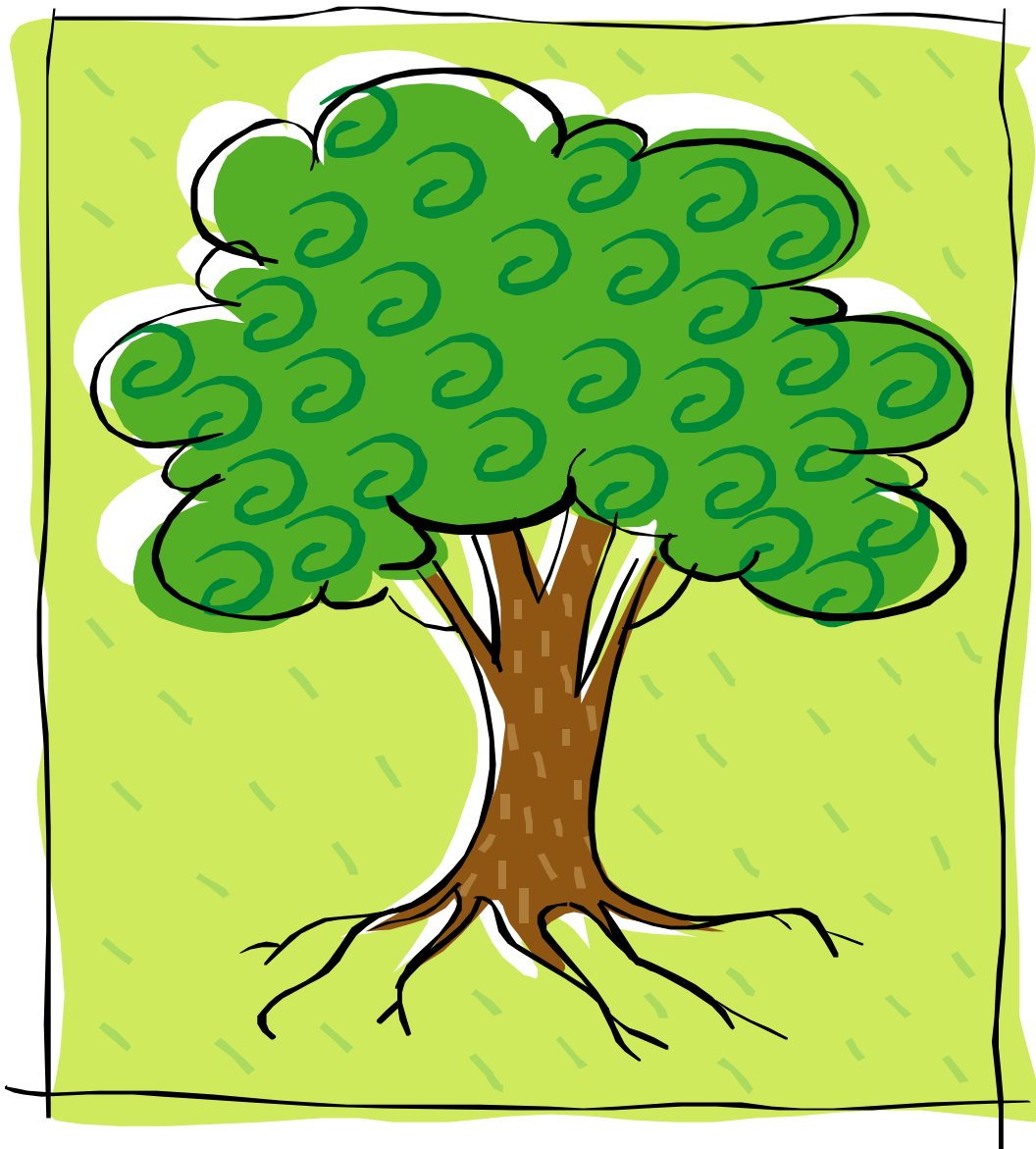


Nachhaltig und umweltschonend



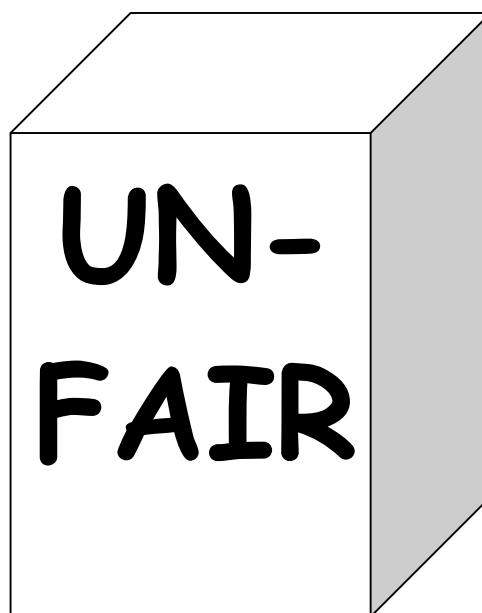
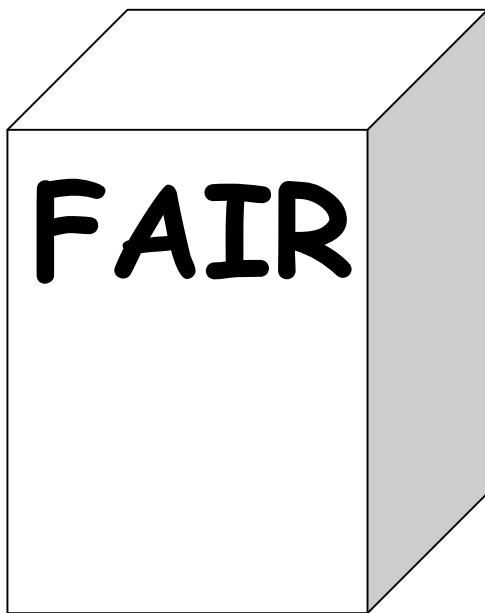
**Frauen werden
besonders
unterstützt.**



ProduzentInnen dürfen mitbestimmen



Zutaten

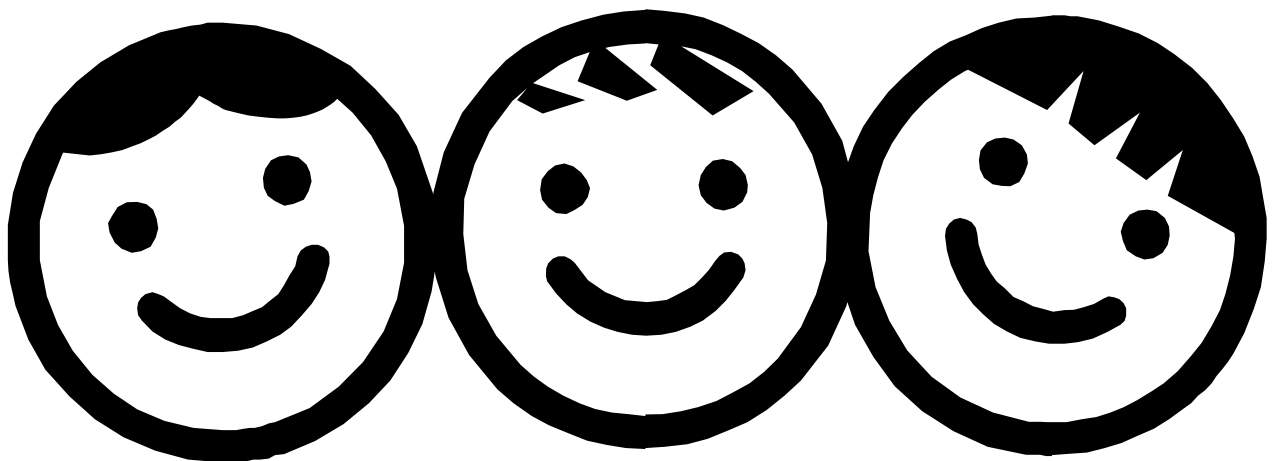


**Mindestens
50% fair!**

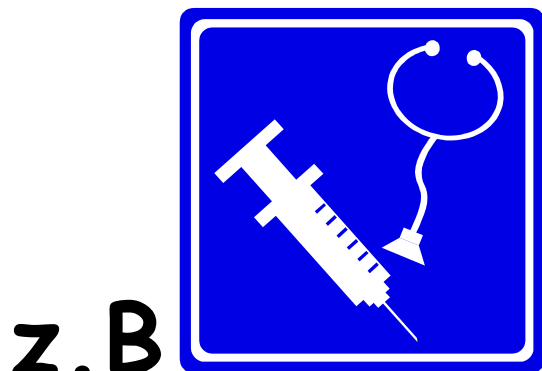
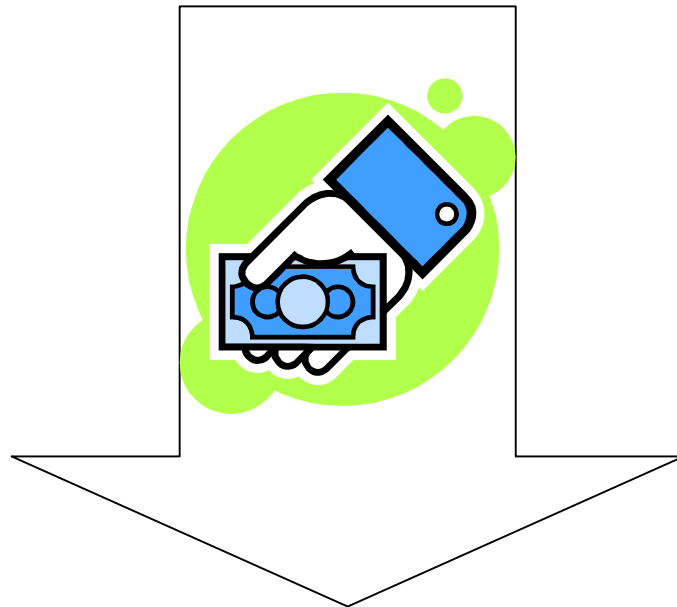
Keine Kinderarbeit!



Menschenwürdige Arbeitsbedingungen

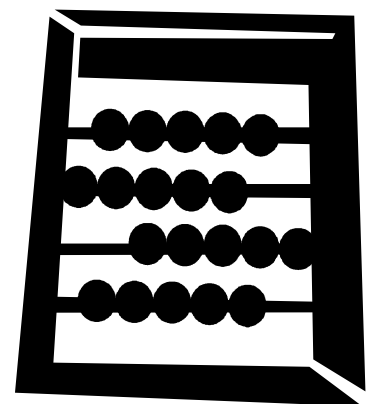


Fair-Prämie für soziale Projekte



Gesundheit

und



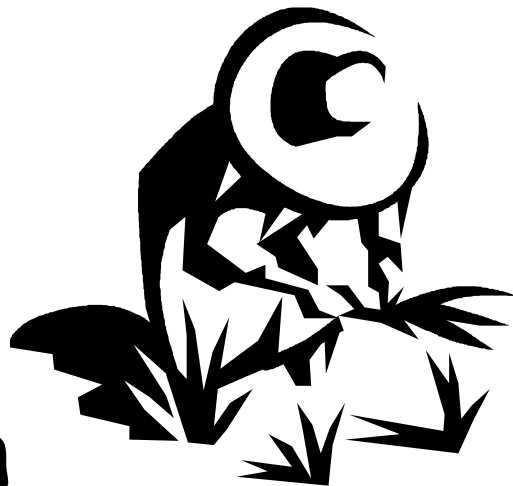
Schule

Vorfinanzierung der Ernte

Erst



dann



Langfristige und direkte Lieferbeziehungen

